

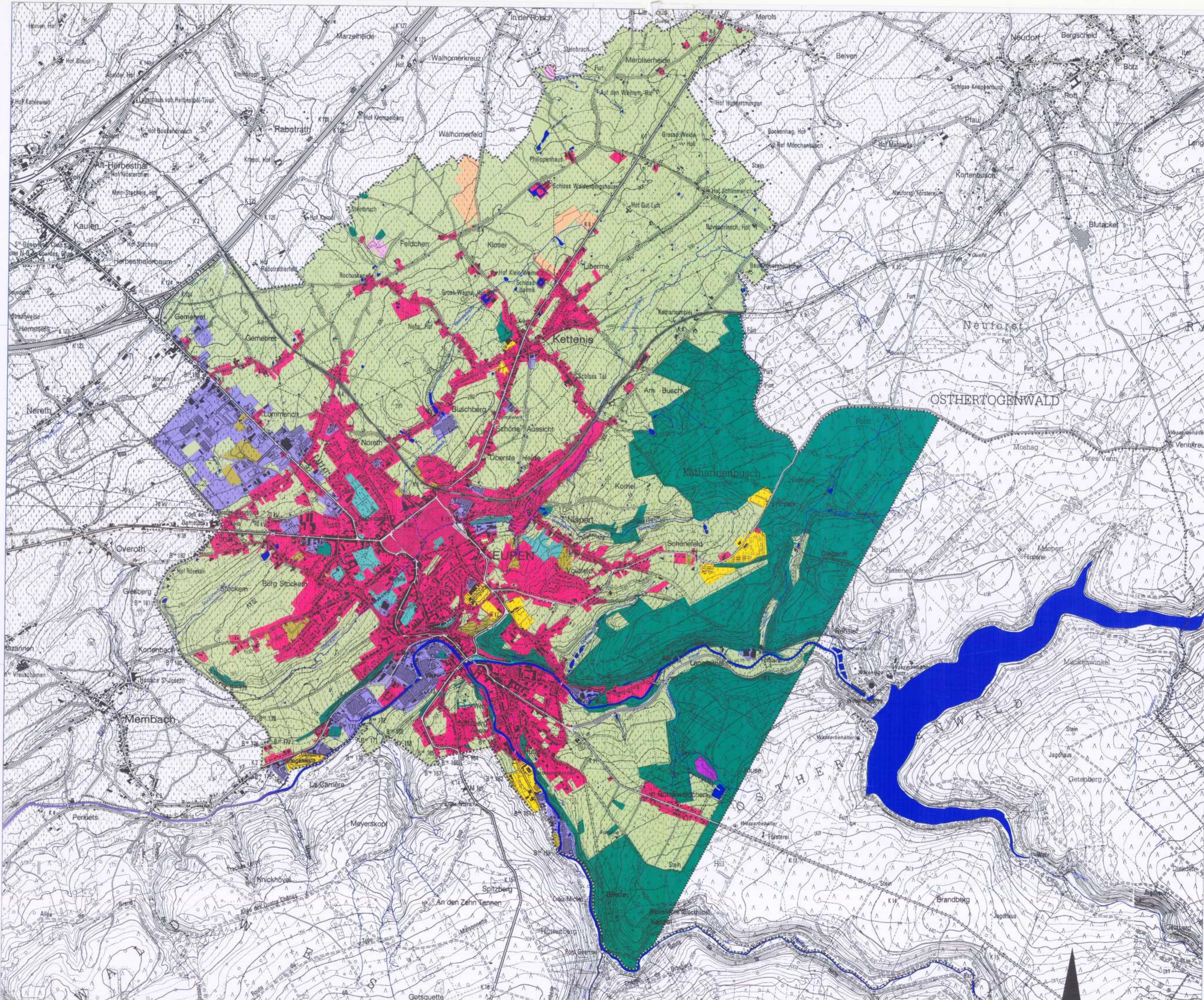


Kommunaler Naturentwicklungsplan Eupen

Karte I

Flächennutzung

- Siedlungsbereiche
- Industrie und Gewerbe
- Erholungs-, Sport- und Freizeiteinrichtungen
- Öffentliches Grün
- Abgrabungen
- Deponie
- Bahnlinien
- Regionale Erschließungsstraßen
- Wald und Forstflächen
- Grünland
- Acker
- Brache
- Fließgewässer
- Stillgewässer
- Bearbeitungsgrenze
- Gemeindegrenze



Gemeindegrenze durch das Kloster an
 Gemeindegrenze in der Stadtplanung von
 Der Stadtbevölkerung
 Der Bürgermeisters - Abgeordneter

Stadt Eupen	
Kommunaler Naturentwicklungsplan Eupen	
Flächennutzung	
Standort:	Eupen, Oktober 1999
Bearbeiter:	Hilbert Winters Dipl.-Ing. Landschaftsplanung Garten- und Landschaftsplanung
Seiten:	14
Maßstab:	1/10.000
Plan Nr.:	Karte I
B-4700 Eupen, Loten 3a Tel./Fax: 087 - 74.43.60	